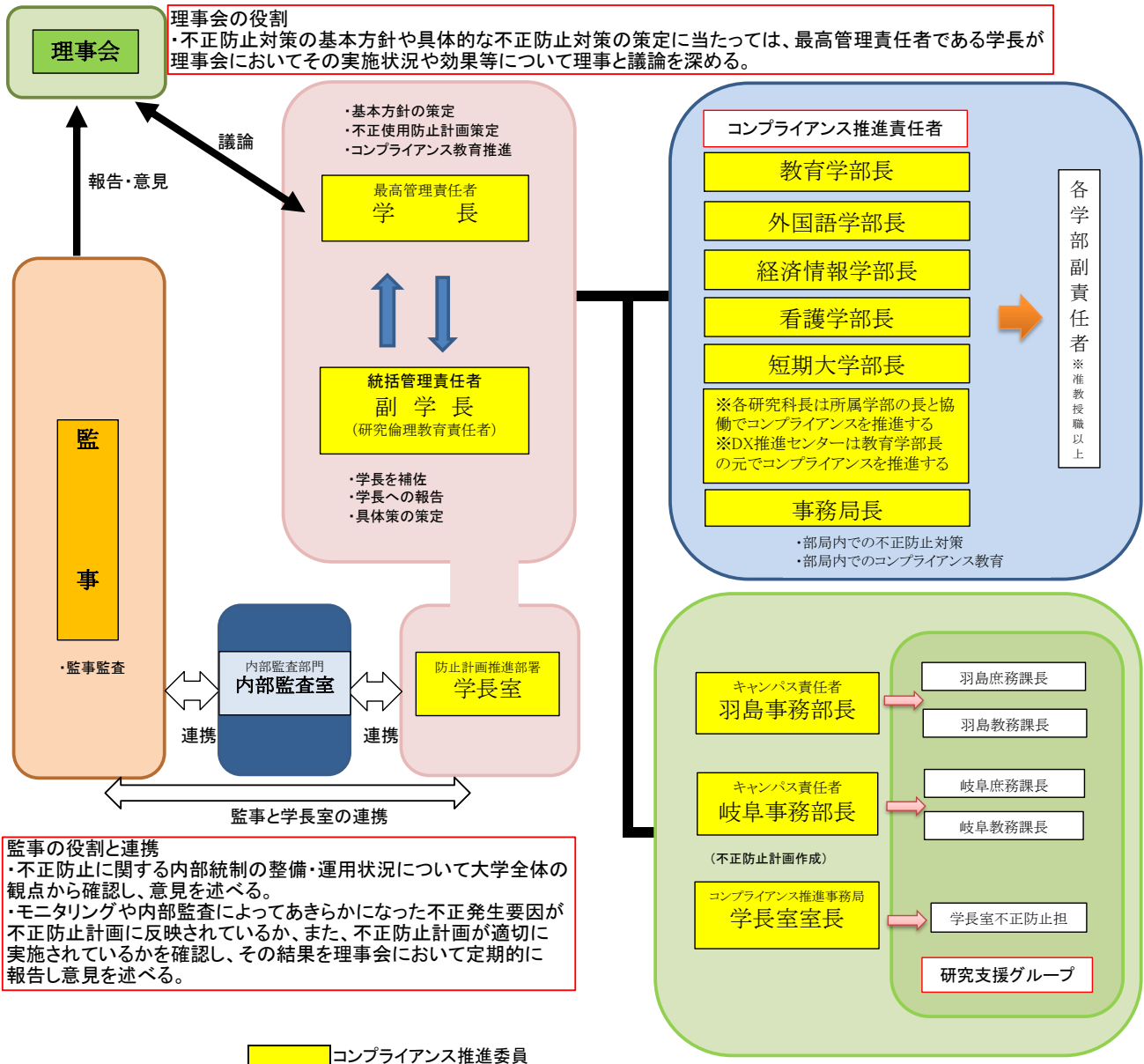


公的研究費等不正使用防止のためのコンプライアンス推進組織



監事の役割と連携
 ・不正防止に関する内部統制の整備・運用状況について大学全体の観点から確認し、意見を述べる。
 ・モニタリングや内部監査によってあきらかになった不正発生要因が不正防止計画に反映されているか、また、不正防止計画が適切に実施されているかを確認し、その結果を理事会において定期的に報告し意見を述べる。